

# 貸店舗(一部)

## 勾当台公園駅

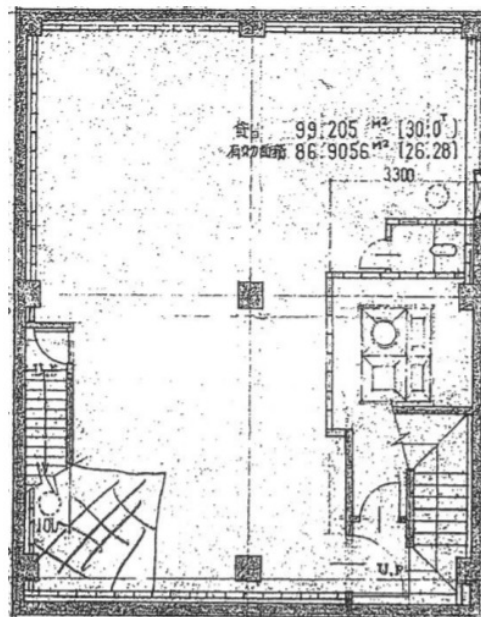
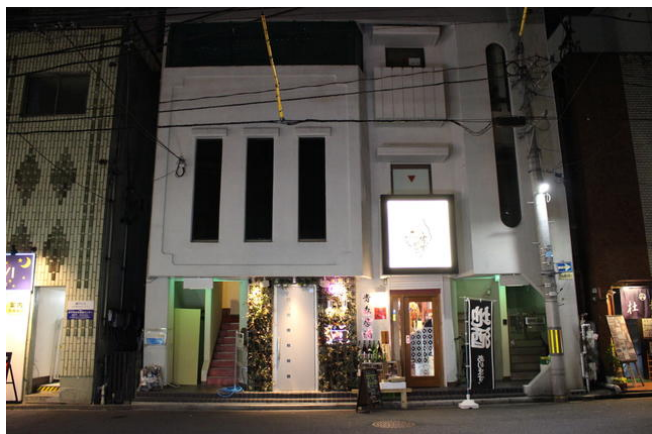
仙台市青葉区国分町2丁目

専有面積  
86.90㎡

築年月  
1977年10月

引渡し  
相談

チェックポイント！  
スケルトン



物件種目	貸店舗(一部)
最寄駅	勾当台公園
賃料	32.40万円
貸付条件	礼金1ヶ月 敷金10ヶ月 保証金なし

物件所在地	宮城県仙台市青葉区国分町2丁目13-26		
交通	仙台市営地下鉄南北線 勾当台公園 徒歩6分		
建物	建物名	MRSビル B1	
	構造・規模	RC 4階建 地下1階/B1階部分	
間取内訳	使用部分面積	86.90㎡	間取タイプ
	間取内訳		
築年月	1977年10月	契約期間	3年
管理費等	32,400円/月		
土地面積		用途地域	商業地域
駐車場			
現況	空	引渡日	相談
接道状況 (角地・間口)			
設備			
備考			

この図面は物件情報の一部を抜粋して掲載しております。(現況優先)  
付帯条件や別途料金等が発生する場合がありますのでご確認ください。

at home

infosheet 物件番号 69629388056

宮城県知事免許(15)第142号 〒980-0803 宮城県仙台市青葉区国分町1丁目8-14 第二仙台協立ビル2F

# 日本商事株式会社

TEL: 022-222-7496 FAX: 022-227-3066 定休日: 日曜、祭日

■取引態様: 媒介