

貸事務所(一部)

勾当台公園駅

仙台市青葉区春日町

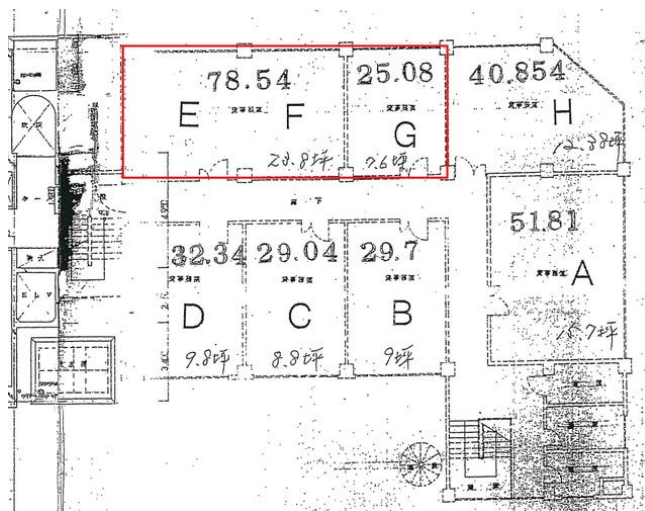
専有面積
103.62㎡

築年月
1980年01月

引渡し
相談

チェックポイント！

給湯,エアコン,個別空調,防犯カメラ



物件種目	貸事務所(一部)
最寄駅	勾当台公園
賃料	20.34万円
貸借条件	礼金なし 敷金6ヶ月 保証金なし

物件所在地	宮城県仙台市青葉区春日町 10-23		
交通	仙台市営地下鉄南北線 勾当台公園 徒歩7分		
建物	建物名	第1春山ビル EFG	
	構造・規模	SRC 6階建/2階部分	
間取内訳	使用部分面積	103.62㎡	間取タイプ
	業年月		
業年月	1980年01月	契約期間	2年
管理費等	32,400円/月		
土地面積		用途地域	
駐車場	有 19,000円/月		
現況	居住中	引渡日	相談
接道状況(角地・間口)			
設備	給湯,エアコン,個別空調,防犯カメラ		
備考	業種相談可 現況優先 流し台 駐車場野外 駐車場屋根付 21000円		

この図面は物件情報の一部を抜粋して掲載しております。(現況優先)
付帯条件や別途料金等が発生する場合がありますのでご確認ください。

at home

infosheet 物件番号 69549244057

宮城県知事免許(15)第142号 〒980-0803 宮城県仙台市青葉区国分町1丁目8-14 第二仙台協立ビル2F

日本商事株式会社

TEL: 022-222-7496 FAX: 022-227-3066 定休日: 日曜、祭日

■取引態様: 媒介