

貸事務所(一部)

勾当台公園駅

仙台市青葉区春日町

専有面積
36.47㎡

築年月
1975年01月

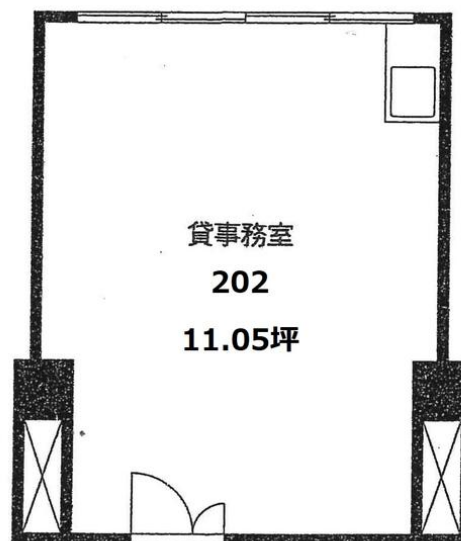
引渡し
相談



チェックポイント！

共用部分に男女別トイレあり,暖房,エアコン,防犯カメラ

※現況優先と致します。



物件種目	貸事務所(一部)
最寄駅	勾当台公園
賃料	7.56万円
貸借条件	礼金1ヶ月 敷金3ヶ月 保証金なし

物件所在地	宮城県仙台市青葉区春日町 10-22		
交通	仙台市営地下鉄南北線 勾当台公園 徒歩12分		
建物	建物名	第二春山ビル 202	
	構造・規模	RC 5階建/2階部分	
間取内訳	使用部分面積	36.47㎡	間取タイプ
	間取内訳		
築年月	1975年01月	契約期間	2年
管理費等	共益費10,800円/月		
土地面積		用途地域	
駐車場	有 21,000円/月		
現況	空	引渡し日	相談
接道状況(角地・間口)			
設備	共用部分に男女別トイレあり,暖房,エアコン,防犯カメラ		
備考	流し台あり		

この図面は物件情報の一部を抜粋して掲載しております。(現況優先)
付帯条件や別途料金等が発生する場合がありますのでご確認ください。

at home

infosheet 物件番号 69660817090

宮城県知事免許(15)第142号 〒980-0803 宮城県仙台市青葉区国分町1丁目8-14 第二仙台協立ビル2F

日本商事株式会社

TEL: 022-222-7496 FAX: 022-227-3066 定休日: 日曜、祭日

■取引態様: 媒介