

# 貸マンション

## 2K 34.43㎡

仙台市営地下鉄南北線

### 五橋駅 徒歩1分

### 《ステュディオ仙台》

仙台市営地下鉄南北線「愛宕橋」駅 徒歩8分  
J R東北新幹線「仙台」駅 徒歩14分

個人契約の場合敷金・礼金0円！  
フリーレント相談可能！

#### 【募集中 空室物件】

即入居可

- 505 B2タイプ 64,000円
- 408 B1タイプ 63,000円
- 411 B1タイプ 63,000円
- 701 Cタイプ 66,000円
- 811 B1タイプ 65,000円
- 808 B1タイプ 65,000円

共益費 5,000円

#### 【おすすめポイント!!】

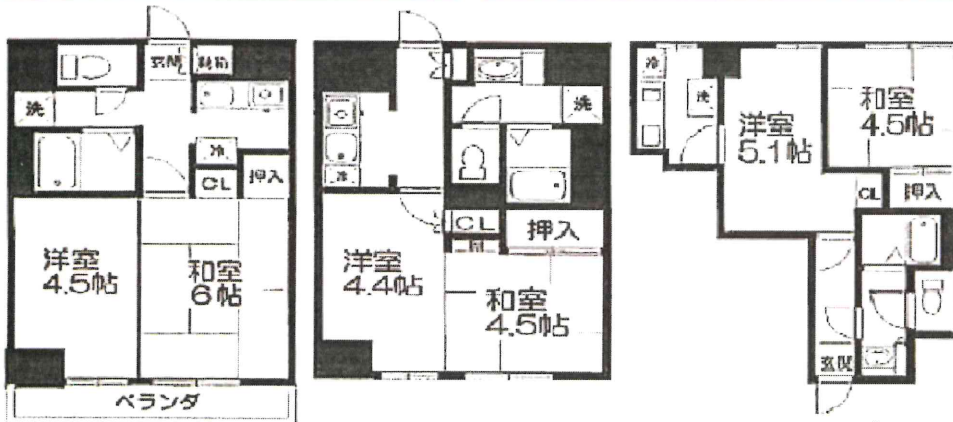
- ・管理人日勤常駐でオートロック
- ・敷金、礼金0円
- ・短期入居相談可能
- ・無料Wifi利用可能
- ・家具家電付き物件

#### 【家具家電一覧】

電子レンジ・冷蔵庫・テーブル  
イス・TV・TV台・IHヒーター

※不要の場合は、資料-2000円

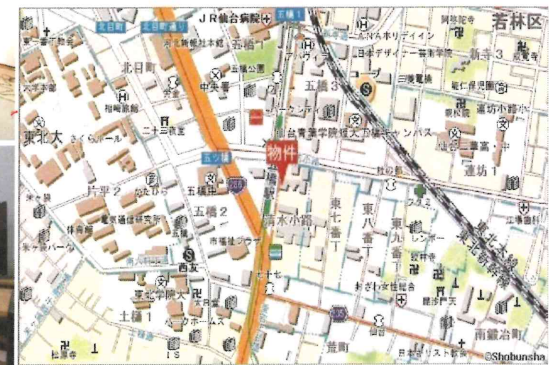
賃料	左記のとおり		
礼金	なし	敷金	個人0、法人2
管理費等	5,000円/月		
所在地	仙台市若林区清水小路6		
構造・規模	SRC 8階建 地下1階		
築年月	1988年02月	契約期間	2年
駐車場	無		
駐輪場	バイク置場		
現況	空家	入居日	即時
保険等	加入要 / 火災保険		
備考	水道料定額3300円、賃貸保証：利用可 個人契約の場合は必須、敷金礼金0、2020年1月よりWiFi無料、管理人常駐、オートロックで安心です。家具・家電付き電子レンジ、冷蔵庫、ベット、机、椅子、TV、TV台、エアコン、アイアイヒーター、室内洗濯機17000円、鍵交換費15000円、家具なしの場合2000円減額、更新料11000円		
設備特徴	B・T別、トイレ、温水洗浄便座、IHキッチン、グヒーター、収納スペース、シューズボックス、冷蔵庫、家具家電付 エアコン、バルコニー、都市ガス、給湯、室内洗濯機置場		



【B1タイプ】

【B2タイプ】

【Cタイプ】



※この図面は物件情報の一部を抜粋して掲載しております。(現況優先) ※付帯条件や別途料金が発生する場合がありますのでご確認ください。

宮城県知事免許 (15) 第142号

〒980-0803 宮城県仙台市青葉区国分町1丁目8-14 仙台協立第二ビル2F

## 日本商事(株)

TEL 022-222-7496  
FAX 022-227-3066

#### 客付会社様へ

広告の料金は相当する額  
2ヶ月迄相談。  
資料等相談可。  
フリーレント相談可。

手数料	実印の捺印	0円	100%
手数料	実印の捺印	0円	100%
取引能様	情報公開日		
媒介			